

## Appartement Grenoble



76 500 €

Honoraires agence à charge vendeur

### Informations

Ville : Grenoble

Région : Auvergne-Rhône-Alpes

Mandat : 726

Type : Appartement

Surface : 70 m<sup>2</sup>

Surface Carrez : 70 m<sup>2</sup>

Pièces : 4

Chambres : 2

Chauffage : Collective Radiateur Eau chaude

Orientation : Ouest Sud

Année de construction : 1974

étages : 7ème

Niveaux : 11

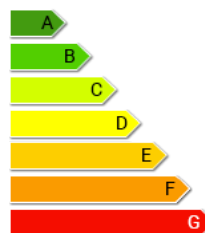
Le bien vendu est soumis au statut de la copropriété

Nombre de lots : 50

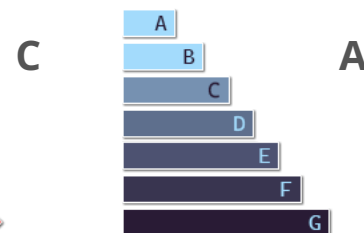
Montant annuel de la quote-part : 1850 €

Taxe foncière : 1259 €

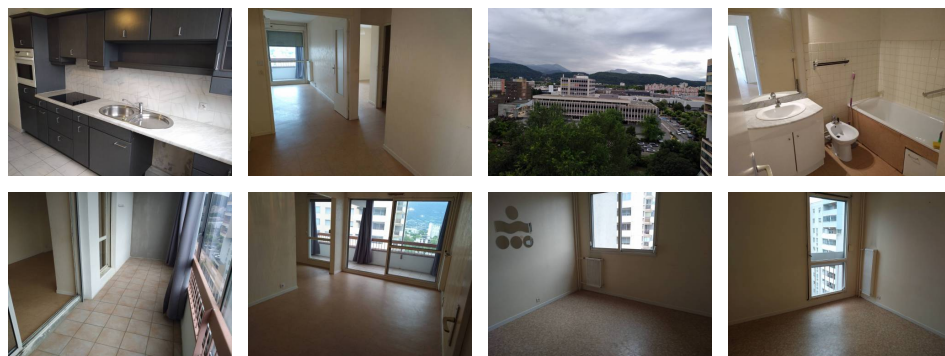
### Diagnostic énergétique



144 kWhEP/m<sup>2</sup>/an



1 kg éq CO<sub>2</sub>/m<sup>2</sup>/an



Appartement Grenoble sud, à proximité de l'école d'architecture " Résidence du grand Parc", construction de 1975, T4 de 70 m<sup>2</sup>, gardien, espaces verts, expo sud et ouest, belle vue dégagée. Immeuble au calme et bien entretenu, il est au 7<sup>ème</sup> étage avec ascenseur. Une cuisine équipée, Séjour double avec un grand balcon loggia, 2 chambres, une salle de bains, grand cellier, w-c. Vous apprécierez le chauffage collectif urbain. Cave et possibilité garage en sus. Interphone. Tramway au bas de l'immeuble et commerces à proximité. Copro de 50 lots. Les charges annuelles sont de 1850 € (chauffage + eau froide + eau chaude compris). Pour visiter cet appartement, contactez Jean Claude CURCIO, au 06 12 56 27 34, inscrit au RSAC de Grenoble 340 742 980 Consultez nos honoraires sur <https://www.trefleimmo.com/tarif>