

Appartement Saint-Martin-d'Hères



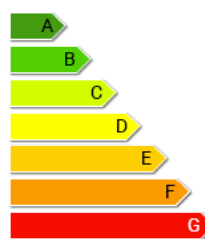
159 000 €

Honoraires agence à charge vendeur

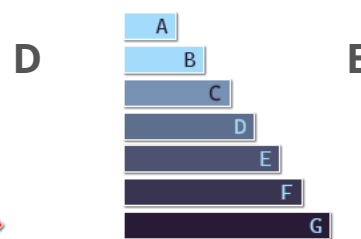
Informations

Ville : Saint-Martin-d'Hères
 Région : Auvergne-Rhône-Alpes
 Mandat : 672
 Type : Appartement
 Surface : 66 m²
 Surface Carrez : 66 m²
 Pièces : 4
 Chambres : 3
 Chauffage : Individuel Radiateur Gaz
 Orientation : Sud Ouest
 étages : 1er
 Niveaux : 4
 Nombre de lots : 10
 Montant annuel de la quote-part : 871 €
 Taxe foncière : 1130 €

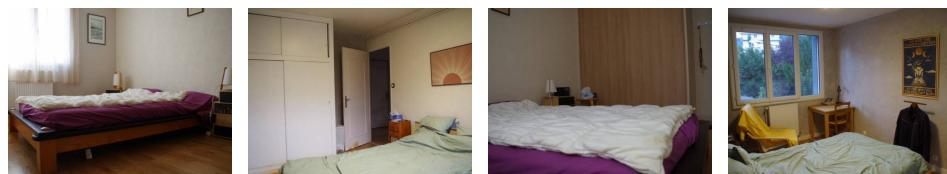
Diagnostic énergétique



220 kWhEP/m²/an



47 kg éq CO₂/m²/an



Appartement à Saint-Martin-d'Hères, à 2 pas du campus, dans petit immeuble ravalé, et hyper calme, quartier Croix Rouge limite Grenoble et proche du tramway. Cet appartement, de type 4p+c de 66,53 m², est idéalement placé pour une famille ou un investisseur. Il est composé d'un séjour plein sud et ouest, d'un joli balcon, de 3 belles chambres avec placards, une cuisine équipée avec loggia fermée, une salle d'eau refaite, toilettes indépendantes. Huisseries double vitrage. Electricité aux normes actuelles. Chauffage individuel au gaz. Charges annuelles de 871 €. Copropriété de 10 lots. Petit parking. Pour une visite contactez moi : Jean Claude Curcio 06 12 56 27 34 agent commercial RSAC 340742980. Les honoraires d'agence sont à la charge des vendeurs. Consultez nos honoraires sur <https://www.trefleimmo.com/tarif>