

Maison Chapareillan



178 500 €

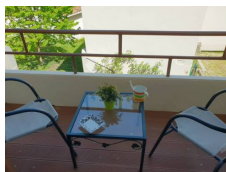
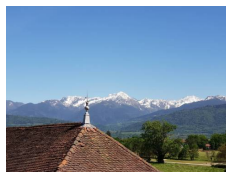
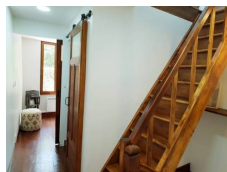
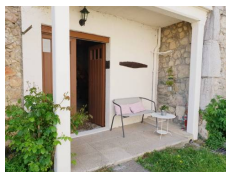
Honoraires agence à charge vendeur

Informations

Ville : Chapareillan
Région : Auvergne-Rhône-Alpes
Mandat : 548
Type : Maison de village
Surface : 70 m²
Surface Carrez : 70 m²
Pièces : 4
Chauffage : Individuel Poêle Bois
Orientation : Sud
Année de construction : 1900
Année de rénovation : 2020
étages : Rez-de-chaussée
Niveaux : 2

Diagnostic énergétique

Diagnostic en cours de réalisation ou non-applicable.



Chapareillan, à 10 minutes de Pontcharra, à 15 minutes de Chambéry, maison entièrement rénovée, sur 3 niveaux, d'une superficie environ de 70 m². Vous apprécierez le balcon expo sud avec une vue exceptionnelle sur la chaîne des Belledonnes. Maison en pierres et Béton, très jolie cuisine équipée ouverte sur salon, toilettes avec lave mains, à l'étage 2 chambres et une belle salle d'eau toilettes, combles aménagées en chambre ou bureau. chauffage poêle à bois et électrique, tout est entièrement neuf menuiseries, sanitaires, volets, chauffage, sols, murs. vous apprécierez un cadre unique, une ambiance village. Le sous sol a été aménagé en buanderie, avec terrasse. Au coeur du village de Chapareillan. DPE Vierge. Pas de copropriété. Les honoraires sont à la charge des vendeurs. <http://chambéry-immobilier.immo/tarif>