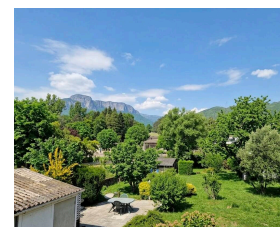
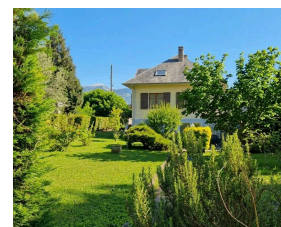


Maison bien située au cœur de la Ravoire

450 000 €

Honoraires agence à charge vendeur



Caractéristiques

Ville : La Ravoire
Région : Auvergne-Rhône-Alpes
Mandat : 1074
Type : Maison
Surface : 105 m²
Surface Carrez : 105 m²
Pièces : 5
Couchages : 3
Chambres : 3
Chauffage : gaz et bois
Orientation : Ouest
Année de construction : 1950
Niveau : 1
Taxe foncière : 1 648 €

La Ravoire, à seulement 15 minutes de Chambéry, découvrez une maison pleine de charme et de potentiel !

Édifiée sur un magnifique terrain plat et arboré d'environ 1470 m², cette maison lumineuse d'environ 105 m² habitables saura vous séduire par ses beaux volumes et son environnement paisible. Possibilité d'agrandissement.

Dès l'entrée, vous profitez d'une cuisine équipée, d'un espace salle à manger convivial et d'un agréable salon ouvert sur le jardin. Le rez-de-chaussée offre également une chambre confortable avec sa salle d'eau privative, idéale pour une vie de plain-pied ou pour recevoir en toute intimité.

À l'étage, l'espace nuit se compose de deux chambres, d'une salle de bains et de toilettes, parfait pour accueillir famille ou amis.

Un vrai atout : un vaste sous-sol comprenant une cave, une cuisine d'été et un atelier/garage, offrant de nombreuses possibilités d'aménagement selon vos envies (bricolage, stockage, espace loisirs...).

Diagnostic énergétique



342 kWhEP/m²/an



48 kg éq CO₂/m²/an

Montant estimé des dépenses annuelles d'énergie pour un usage standard : entre 2600 et 3600 € par an. Prix moyens des énergies indexés au 01/01/2021 (abonnement compris)
Logement à consommation énergétique excessive : classe F