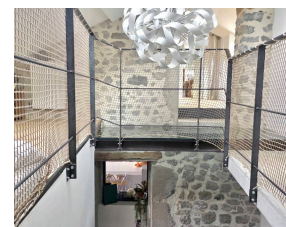


Très belle rénovation où le charme opère.

595 000 €

Honoraires agence à charge vendeur



Caractéristiques

Ville : Saint-Ismier
Région : Auvergne-Rhône-Alpes
Mandat : 1068
Type : Maison
Surface : 152 m²
Surface Carrez : 152 m²
Chambres : 5
Orientation : Sud Est
Niveau : 1
Taxe foncière : 2 639 €

Saint-Ismier, cette maison rénovée avec soin dévoile un subtil équilibre entre modernité et authenticité. Nichée dans un environnement résidentiel recherché, elle offre un cadre de vie paisible avec une vue remarquable sur le massif de Belledonne.

Dès l'entrée, la maison séduit par sa vaste pièce de vie baignée de lumière, où la cuisine contemporaine s'ouvre harmonieusement sur l'espace salle à manger et le salon. Le poêle à bois apporte une atmosphère chaleureuse, complétée par un chauffage au gaz pour un confort optimal en toute saison.

Le rez-de-chaussée accueille trois chambres, accompagnées de deux salles d'eau et de toilettes. À l'étage, la suite parentale offre un véritable cocon avec son dressing et sa salle de bains privative avec toilettes. Un magnifique espace bureau d'environ 35 m², doté de nombreux rangements, complète ce niveau : un

Diagnostic énergétique



142 kWhEP/m²/an



21 kg éq CO₂/m²/an

Montant estimé des dépenses annuelles d'énergie pour un usage standard : entre 1325 et 1793 € par an. Prix moyens des énergies indexés au 01/01/2021 (abonnement compris)