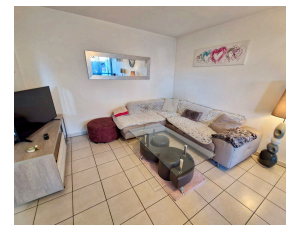
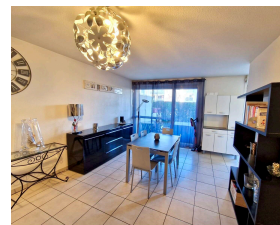


Bonneville Appartement T3 en rez de jardin

255 000 €

Honoraires agence à charge vendeur



Caractéristiques

Ville : Bonneville
Région : Auvergne-Rhône-Alpes
Mandat : 1061
Type : Appartement
Surface : 68 m²
Surface Carrez : 68.25 m²
Pièces : 3
Couchages : 2
Chambres : 2
Chauffage : électrique
Année de construction : 2006
Étage : Rez-de-chaussée
Niveaux : 4
Copropriété : Soumis au statut de la copropriété
Nombre de lots : 100

Diagnostic énergétique



188 kWhEP/m²/an



5 kg éq CO₂/m²/an

Montant estimé des dépenses annuelles d'énergie pour un usage standard : entre 1034 et 1400 € par an. Prix moyens des énergies indexés au 31/03/2021 (abonnement compris)

Bonneville, appartement T3 de 68,25 m² en Rez de jardin, dans une très belle copropriété, 2 chambres, bel espace cuisine séjour donnant sur une belle terrasse jardin de 90 m² environ, salle d'eau et toilettes séparés. Dans un environnement recherché, Allée Clos Charlemagne, copropriété très bien entretenue, vous apprécierez l'accès rapide aux commerces, écoles, transports. L'appartement est vendu avec une place de stationnement privative, une cave et un garage.

Les charges de copropriété sont de 1890 euros par an. Copropriété de 100 lots. Pour organiser une visite, contactez-nous au 06 17 21 63 17, immatriculé au RSAC de Chambéry sous le n° 532 414 570.

Les honoraires d'agence sont à la charge des vendeurs. Retrouvez nos honoraires sur : <https://www.trefleimmo.com/honoraires>

Les informations sur les risques auxquels ce bien est exposé sont disponibles sur le site Géorisques : <https://www.georisques.gouv.fr>