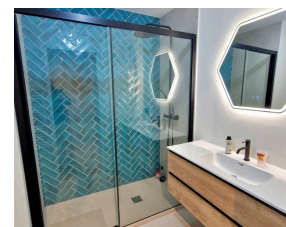
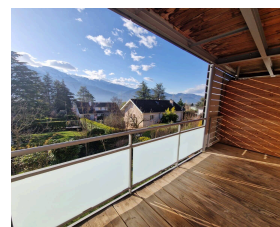
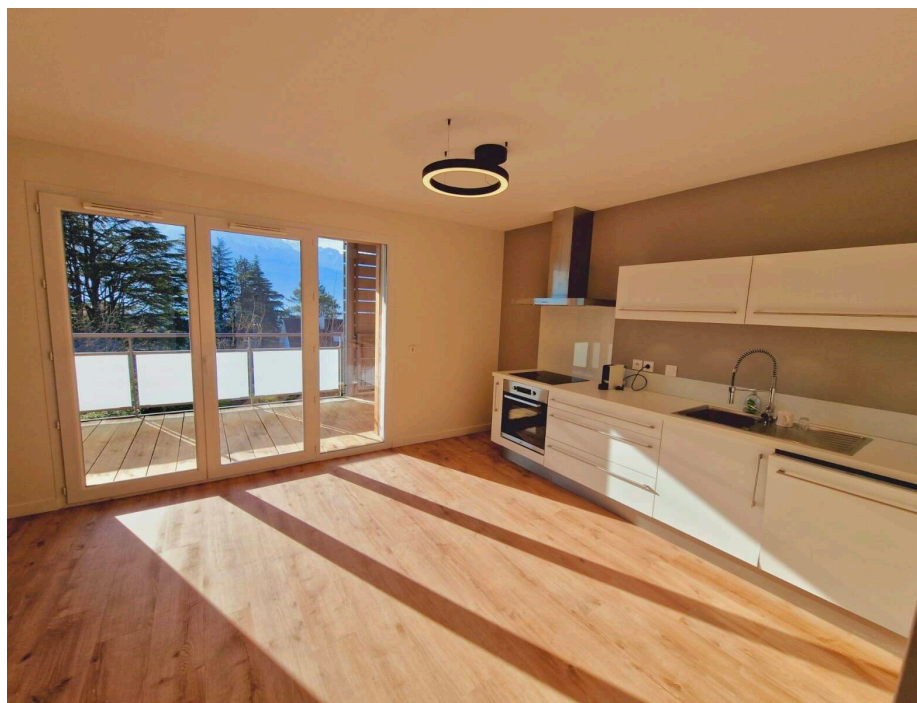


## Bel appartement T3 vue Belledonne Terrasse 11 m<sup>2</sup>

# 1 200 €

dont 150 € de provision pour charges - régularisation annuelle



### Caractéristiques

Ville : Saint-Ismier  
Région : Auvergne-Rhône-Alpes  
Mandat : 1044  
Type : Appartement  
Surface : 60 m<sup>2</sup>  
Surface Carrez : 60 m<sup>2</sup>  
Pièces : 3  
Couchages : 2  
Chambres : 2  
Chauffage : gaz  
Orientation : Ouest  
Année de construction : 2014  
Année de rénovation : 2024  
Étage : 1er  
Niveaux : 2

### Diagnostic énergétique



**125 kWhEP/m<sup>2</sup>/an**



**23 kg éq CO<sub>2</sub>/m<sup>2</sup>/an**

Montant estimé des dépenses annuelles d'énergie pour un usage standard : entre 580 et 830 € par an. Prix moyens des énergies indexés au 01/01/2021 (abonnement compris)

Saint Ismier, au calme, très bel appartement T3 de 60 m<sup>2</sup> environ, entièrement rénové dans résidence récente de standing 2014, au 1er étage avec ascenseur, grande terrasse de 11 m<sup>2</sup> vue Belledonne, traversant, expo ouest et est, bel ensoleillement, cuisine équipée neuve, salle d'eau à l'italienne neuve, 2 belles chambres au calme. Volets électriques. Vous apprécierez l'environnement, les stationnements existants, les commerces à proximité, les transports en commun et les écoles, sans subir de bruit. Un garage est loué avec l'appartement. Les charges annuelles sont de 1800 euros environ.

Pour organiser une visite, contactez-nous au 06 17 21 63 17, immatriculé au RSAC de Chambéry sous le n° 532 414 570.

honoraires charges locataires à l'entrée du bail 590 euros TTC, honoraires Etat des lieux Charge locataire 177 euros TTC.