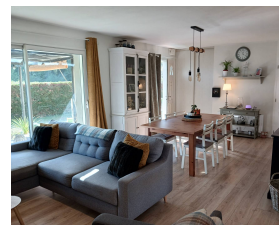


## Maison 94 m<sup>2</sup> à Villefranche de Rouergue

# 219 999 €

Honoraires agence à charge vendeur



### Caractéristiques

Ville : Villefranche-de-Rouergue  
Région : Occitanie  
Mandat : 840  
Type : Maison  
Surface : 94 m<sup>2</sup>  
Surface Carrez : 94 m<sup>2</sup>  
Pièces : 4  
Couchages : 3  
Chambres : 3  
Chauffage : électrique  
Orientation : Sud Ouest  
Année de construction : 2004  
Taxe foncière : 580 €

Villefranche de Rouergue, très belle maison de 94 m<sup>2</sup> de plein pied année 2004 sans travaux, grand terrain constructible de 1500 m<sup>2</sup>, très calme sans vis à vis. Se situe à 10 min de Villefranche de Rouergue, 10 min de Villeneuve et 30 min de Figeac.

Le salon de 44 m<sup>2</sup> avec cheminée, donne sur une terrasse exposée sud, parquet au sol, baie vitrée et une cuisine ouverte moderne et équipée donnant elle aussi sur une 2eme terrasse avec cuisine d'été. 3 chambres de 12 m<sup>2</sup> avec parquet au sol, toilettes indépendantes et salle d'eau de 7 m<sup>2</sup>. Combles aménageables.

Chauffage électrique avec radiateurs dans toutes les pièces.

Garage de 31 m<sup>2</sup> avec mezzanine pouvant être aménagée. De plus, un abri voiture à l'extérieur.

Extérieur clôturé avec portail électrique, jardin, serre et cabanon.

Les honoraires d'agence sont à la charge des vendeurs.

Les informations sur les risques auxquels ce bien est exposé sont disponibles sur

### Diagnostic énergétique



181 kWhEP/m<sup>2</sup>/an



5 kg éq CO<sub>2</sub>/m<sup>2</sup>/an

Montant estimé des dépenses annuelles d'énergie pour un usage standard : entre 990 et 1400 € par an. Prix moyens des énergies indexés au 01/01/2021 (abonnement compris)